

## Prüfbuch für Elektrokettenzug

### Inspection book for electric chain hoist

Fabriknummer:  
Serial number:

N12329

Typ:  
Type:

SK070 / 76U 1000 / 1 - 4

- Technische Daten / Technical data
- Konformitätserklärung / Declaration of Conformity
- Einbauerklärung / Declaration of Incorporation
- Schaltplan / Wiring diagram

- Translation of the original declaration of incorporation -  
**Declaration of incorporation**

of partly completed machinery according to the EC machinery directive 2006/42/EC app. II B

The manufacturer: **CHAINMASTER GmbH, Uferstraße 23, 04838 Ellenburg, Deutschland**

of the following partly completed machinery:

**CHAINMASTER – electric chain hoist** Type: **SK070 / 76U 1000 / 1 - 4**

Factory number: **M12329**

according to the description in the technical sheet of the inspect and test log book, declares that:

The following essential health and safety requirements of annex I of the directive 2006/42/EC are fulfilled:  
 1.1.1, 1.1.2, 1.1.3, 1.1.5, 1.1.6, 1.2.1, 1.2.2, 1.2.3, 1.2.4, 1.2.4.1, 1.2.4.2, 1.2.4.3, 1.2.6, 1.3.2, 1.3.3, 1.3.4, 1.3.7, 1.3.9, 1.5.1, 1.5.4, 1.5.6,  
 1.5.8, 1.5.11, 1.6.1, 1.6.3, 1.6.4, 1.7.1, 1.7.2, 1.7.3, 1.7.4, 1.7.4.1, 1.7.4.2, 1.7.4.3, 4.1.1, 4.1.2, 4.1.2.3, 4.1.2.4, 4.1.2.6, 4.1.3, 4.2.1, 4.2.2,  
 4.3.3, 4.4.2

The relevant technical documentation is compiled in accordance with part B of annex VI.

The electrical chain hoists is in conformity with following EC directives:

- EMC directive 2014/30/EU.

The safety objectives set out in Directive 2014/35/EU are fulfilled, according to annex I, No. 1.5.1, of the machinery directive 2006/42/EC.

Especially the following harmonized standards are applied:

- DIN EN ISO 12100:2010 Safety of machinery - General principles for design - Risk assessment and risk reduction
- DIN EN 14492-2:2006+ Cranes – Power driven winches and hoists - Part 2: Power driven hoists
- A1:2009
- DIN EN 818-7:2002+A1:2008 Short link chain for lifting purposes - Safety - Part 7: Fine tolerance hoist chain, Grade T
- DIN EN ISO 13849-1:2016-06 Safety of machinery – Safety-related parts of control systems — Part 1: General principles for design
- DIN EN 60204-32:2008 Safety of machinery - Electrical equipment of machines - Part 32: Requirements for hoisting machines

Especially the following national standards and technical specifications are applied:  
 - FEM 9.511:1986 Rules for the design of series lifting equipment: Classification of mechanisms  
 - FEM 9.751:1998 Power driven series hoist mechanisms, Safety  
 - SQ P2:2018 Chain hoists, section 4.1 Constructional requirements

In response to a reasoned request by the national authorities, we undertake to transmit the relevant technical documentation in paper form.

The company CHAINMASTER GmbH, Uferstraße 23, 04838 Ellenburg, Germany is authorised to compile the relevant technical documentation.

An sample of this type of chain hoist has been tested by:

TUV Rheinland Industrie Service GmbH, Burger Chaussee 9, 03044 Cottbus.

For this type of electric chain hoist the inspection mark for certified safety was issued.

Test certificate number: **NO F314-124406037**

The delivered unit is produced in accordance with the certified sample:

CHAINMASTER GmbH Ellenburg, 10.05.2023

T. Birke  
 Managing Director



**2. Attest für attestpflichtige Bauteile am Elektrokettenzug /**  
**Certificate for components of the electric chain hoist which require a confirmation of quality**

**2.1. Kettenattest / Chain certificate**

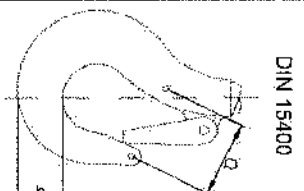
Laufkette nach Load chain according to	EN 818-7; DAT
Abmessungen Dimensions (mm) x (mm):	P 7,4 x 21,1
Gütekategorie Quality class	8
Kettenbuchstabe Identification letter	-11032
Tragfähigkeit (kg) / FEM - Gruppe Capacity (kg) / FEM group	500 / 2m 1000 / 15m
Prüfkraft Test force	49,0 (kN)
Mindestbruchkraft Min. breaking force	78,5 (kN)
Min. Oberflächenhärte Min. surface hardness	500 HV10

**2.2. Kettenzugprüfung / Inspection of chain hoist**

Prüfung nach Inspection according to	DIN VDE 0701-0702
UVV/WVE geprüft / UVV/WVE checked	Nein/No
Prüfdatum Date of inspection	

**2.3. Hakenattest / Hook certificate**

Hakenarten Hook types	Lasthaken Single fall load hook	Hakenflasche Double fall load hook	Hakenaufhängung Hook suspension
Bezeichnung des Lasthakens Specification of the load hook	RSN 05-V		RSN 05-V
Kernbuchstabe Identification letter	01230004		002230138
Werkstoff Festigkeitsklasse Material stress group	V		V
Streckgrenze min. Yield strength min.	620 (N/mm <sup>2</sup> )		620
Kerbschlagarbeit min. (-20°C) (DVM geeilt) (1)			27
Notched bar impact strength min. (-20°C) (J) (DVM-gehärtend) (1)			27
Wärmebehandlung Heat treatment	vergütet		vergütet
Prüfergebnis Test result	Werte eingehalten Values acc. to spec.		Werte eingehalten Values acc. to spec.
Körnerabstand (Nennwert) (Richtwert) Centre punch spacing (2) Dimension a (mm); (Approximate value)	ca. 62		ca. 62
Prüfmaß (Nennwert) (Nominal value) Test dimension	Maß h (mm): 31 + 3,0		Maß h (mm): 31 + 3,0
Körnerabstand (Istwert) (Centre punch spacing) (3) Dimension a (mm); (Actual value)			
Prüfmaß (Istwert) (Actual value) Test dimension	Maß h (mm): (3) Dimension h (mm):		



- (1) Deutscher Verband für Materialforschung und -prüfung e.V. / DVM is a German association for material research and testing
- (2) Nur Richtwert, tatsächliches Maß kann abweichen / Indicative value only, actual measurement can differ.
- (3) Werte bei Erstinspektion eintragen / To be filled out during initial operation inspection!

**2.4. Sonderlastaufnahmemittel / Special load devices**

Bezeichnung / Description	Zeugnis / Certificate

Ellenburg, 10.05.2023



Ort, Datum  
 Place, date

Unterschrift Werksprüfung  
 Signature of acceptance test







Sie haben ein Qualitätsprodukt erworben, das nach den neuesten Erkenntnissen der Technik hergestellt ist und den Forderungen der Europäischen Union, insbesondere der EG-Maschinenrichtlinie 2006/42/EG entspricht.

You have purchased a quality product, which represents the latest state of technology and has been manufactured according to the requirements of the European Union, especially to EG machine directive 2006/42/EC.

Die verwendungsfähigen Geräte bzw. der Lieferumfang der unvollständigen Maschinen gemäß Einbauanleitung entsprechen den zur Baumsicherung vorgestellten Mustern.

Es wurden die nach der EG-Maschinenrichtlinie 2006/42/EG Anhang I, 4.1.3 vorgeschriebenen Festigkeitsprüfungen mit der 1,25-fachen Belastung der max. Tragfähigkeit bei der statischen Prüfung, und mit der 1,1-fachen Belastung der max. Tragfähigkeit bei der dynamischen Prüfung sowie die elektrischen Prüfungen nach EN 60204-32 Kapitel 18 durchgeführt. Die Wertprüfung ergab keine Beanstandungen.

The devices are ready to use resp. the scope of delivery of the partly completed machinery according to the declaration of incorporation corresponds to the submitted samples for the type approval. The mandatory strength testing according to the EG machine directive 2006/42/EC appendix I, 4.1.3 was carried out with 1.25 of the maximum load capacity for the statically test, and with 1.1 of the maximum load capacity for the dynamically test, as well as the electrical testing according EN 60204-32 chapter 18. The acceptance test did not reveal any objections.

1. Technische Angaben / Technical data

Baujahr: Year of manufacture:	2023	Typ: Type:	SK070 / 76U	Nr. der Typzulassung: Certificate number:	NO F3/14-124406037
			1000 / 1 - 4		

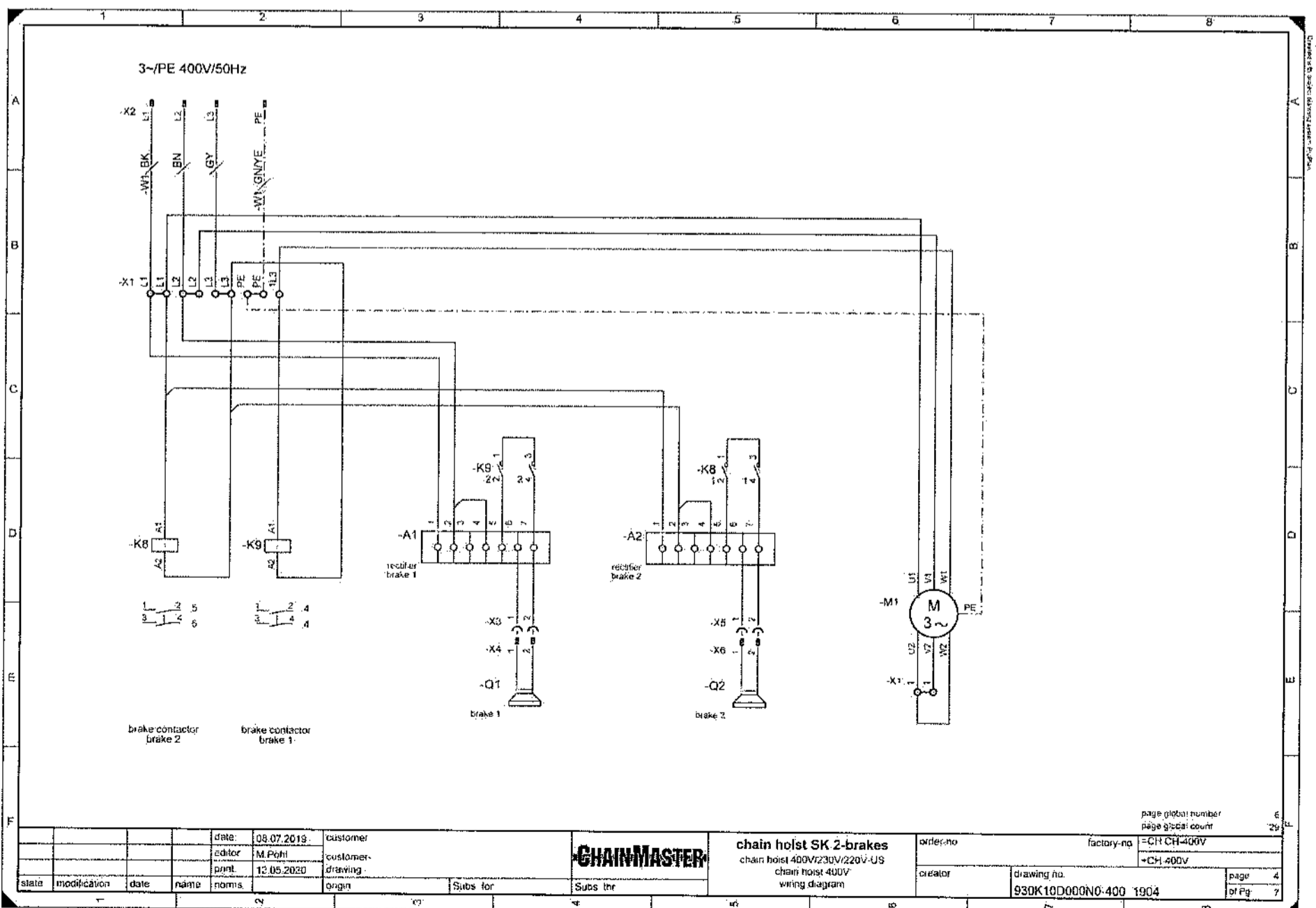
Hubwerk / Hoisting gear	Tragfähigkeit / Capacity	Laststrang / Load falls	Geschwindigkeit / Hoisting speed	Kettenlänge / Chain length	Leistung / Power	Spannung / Voltage	Frequenz / Frequency	Ph / Steuerung / Control	FEM/ISO / Triebwerksgruppe / Duty group	Lastkette / Load chain	Geräusch / Noise
	1000 kg	1	4 m/min	25 m	1,1 kW	380-415 V AC	50 Hz	3 ph	380-415 V	1Bm / M3	P7,4 X 21,1 dB (A)

Fahrwerk / Trolley	Typ/Tragfähigkeit / Type/capacity	Einstellbereich / Flange width	Fahrtgeschwindigkeit / Travelling speed	Leistung / Power	Spannung / Voltage	Frequenz / Frequency	Phasen / Phases	Steuerspannung / Control voltage
	kg	mm	m/min	kW	V AC	Hz	ph	V

Bemerkungen / Remarks:

Einbauage	Kleinzug	Mode of use	Invertiert use
Steuerungst	Direktsteuerung	Type of control	Direct control
Norm	D8 Plus	Norm	D8 Plus
Hakenausführung	Hakenschrir	Version of load hook	Hook tackle
Kettenführungsplatte	mit	Chain guide plate	with
Sicherheitsfaktor	8	Safety factor load chain	8
Lastkette (statisch)	(entsprechend SQ P2: 2018-10)	(statisch)	(according SQ P2: 2018-10)

Achtung: nur 1-stängig verwenden / Attention: use only in single fall



date:	08.07.2019	customer:		chain hoist SK 2-brakes	order-no:		factory-no:	-CH-400V
editor:	M.Pohl	customer-drawing:		chain hoist 400V/230V/220V-US	creator:			+CH-400V
print:	12.05.2020	origin:		chain hoist 400V	drawing no.:	930K10D000N0-400	1904	page 4 of 7
state:		modification:		wiring diagram				